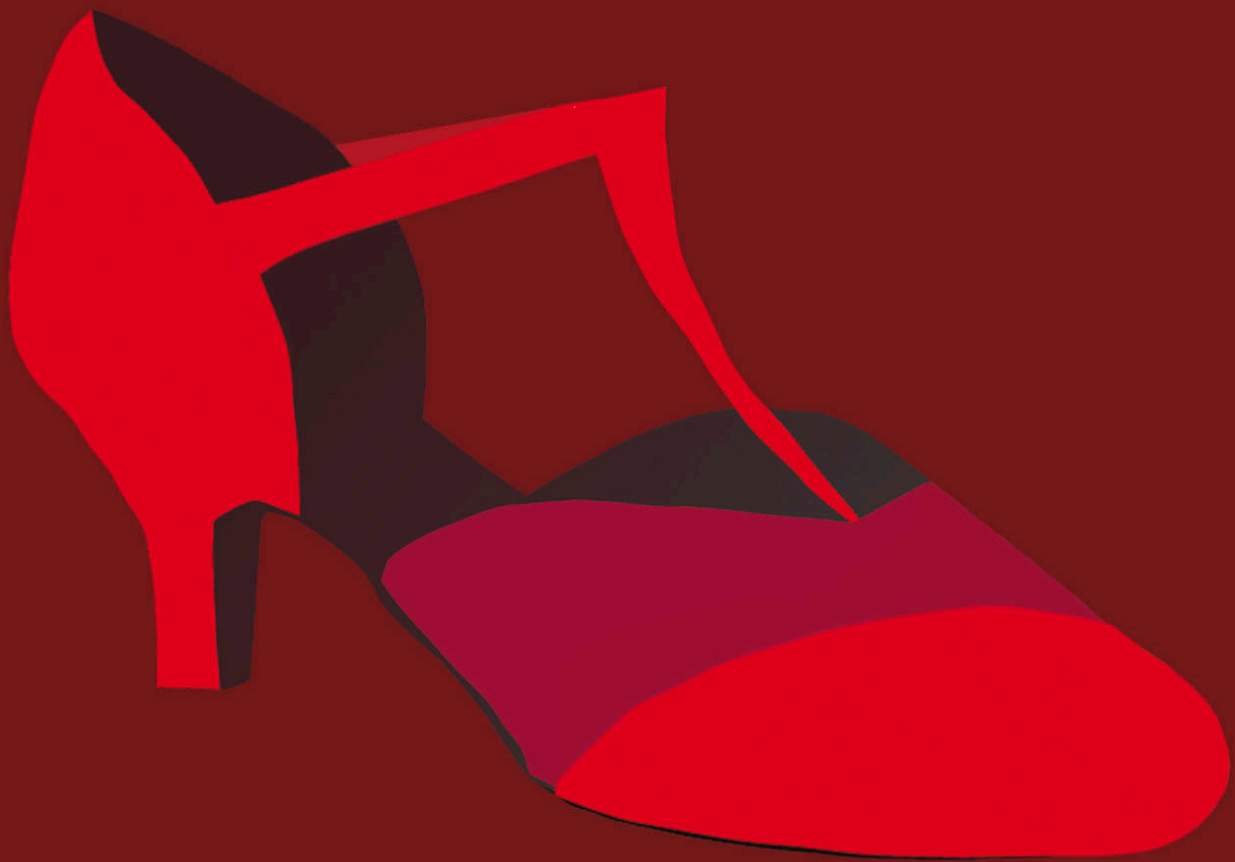


Silvana Malta & Frans Bak

Bossa Nuts



1. **Fim de Nós Dois**
2. **Agga**
3. **Disse-Que-Disse**
4. **Amor Sem Fim**
5. **Brasileirice**
6. **De Volta Ao Comeco**
7. **Sei Lá**
8. **Eu Sou Mais Eu**
9. **Amor De Gabriela**
10. **Meu Caminhar**
11. **Balada Triste**

1 - Fim de Nós Dois

Bossa nuts

intro - aaba - solo: aa - ba - coda

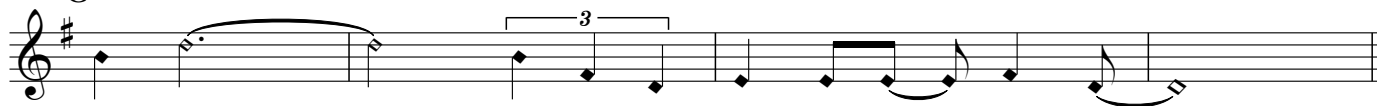


Tekst: Silvana Malta
Musik: Frans Bak

♩=120

Intro

Gmaj7

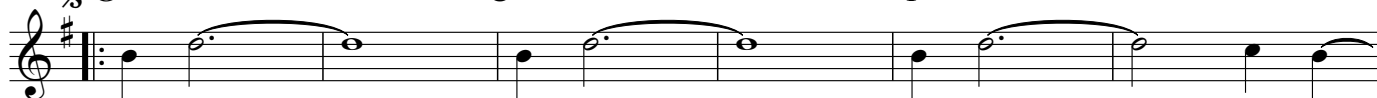


A

⑤ Gmaj7

Cmaj9

F9



⑪ Em

Em(maj7)

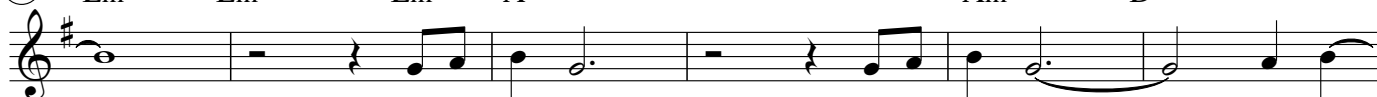
Em7

A9

1. + 3.

Am

D(sus4)



⑰ Gmaj7

Am

D(sus4) D7

2. + 4.

Am

D(sus4)

G



B

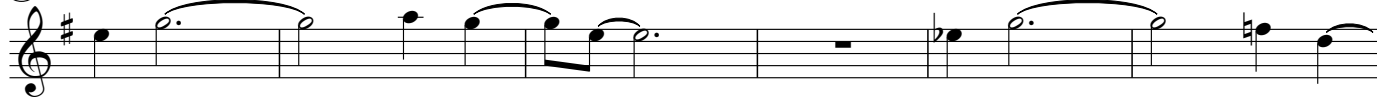
⑳ Dm7

G7

Cmaj7

Cm7

F9



⑳ D/Bb

Bbmaj7

Bbm7

Eb9

C/Ab



⑳ Abmaj7

Am7(b5)

D7

Bm Bb7(b5)

Am Ab7(b5)



A

㉑ Gmaj7

Cmaj9

F9

Em

Em(maj7)

Em7



49 A⁹ **To Coda** Am D(sus4) Gmaj7 Am D(sus4) D⁷ **D.S. al Coda**

57 **Coda** Am D(sus4) Open Gmaj7 E⁷ End Gmaj7

Lua, estrêla, luz do meu céu
 Jóia rara, és o que eu sonhei
 Pra mim

Fim de noite
 Fim de nós dois
 Onde andas?
 Com quem andas?
 Meu amor

Dorme a cidade
 Vagando estou
 Tão triste eu sou
 Vem a chuva e lava o meu
 pranto
 E eu vou

Só, sem você
 Vazio e dor
 Onde andas?
 Com quem andas?
 Meu amor

2 - Agga

Bossa nuts



intro - AA - Solo - AA

Tekst: Silvana Malta
Musik: Frans Bak

♩=86

Intro

Fm Eb⁶ D^bmaj⁷ Eb⁶

A

5 Fm Eb⁶ D^bmaj⁷ Ab/C

9 Bbm Bbm/Ab Eb/G Gbm⁶ Gb^o

13 Db Ab/C Abm/Cb

17 1. Bbm Eb⁹ 2. Bbm Eb⁶
last x rit...

open solo

22 Fm Eb⁶ D^bmaj⁷ Ab/C
Fine

26 Bbm Bbm/Ab Gm^{7(b5)} C⁷ on cue D.S. al Fine

Deixa estar
Só o tempo há de apagar
Essa dor e o vazio
Que em mim ficou
Sem você
Perdi a razão de ser, de existir

Não vou mais sonhar
Juro que não vou chorar
Se eu te ver, pela porta entrar
E passar, sem me ver
Nos braços de outra cair
Vai doer se eu te ver feliz

3 - Disse-Que-Disse

Bossa nuts



intro - aab - solo: aab - aab - coda

Tekst: Silvana Malta
Musik: Frans Bak

♩=82

Intro

F/C Bb/C F/C C¹³(b9) F D⁷ Gm C⁷

A

9 F D⁷(b9) Gm⁷ C⁷ F/A Abm⁶

15 Gm⁷ C¹³(sus4) A⁷/C# Dm G⁷(b5) G⁷ 1. Gm⁷(b5) C⁷

B

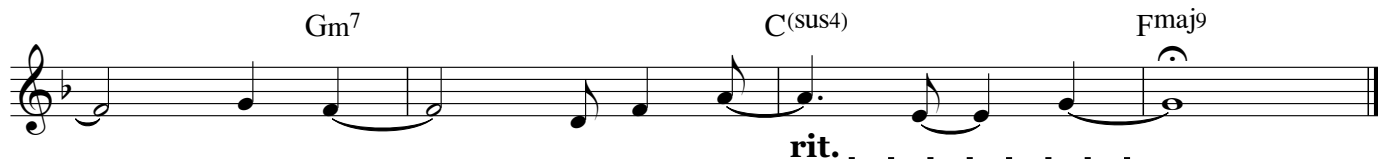
21 2. C#m⁷(b5) F#7(b9) Bmaj⁷ G#m⁷ C#m⁷

26 F#7 F#7/E D#(sus4) G#7(b9) C#m⁷ F#13 Bmaj⁷

32 G#m⁷ C#m⁷ C#m/B A#m⁷(b5) D#7 F/C Bb/C

37 F/C To Coda ⊕ C¹³(b9) F Solo start D⁷ Gm C⁷

⊕ Coda C¹³(b9) Bm⁷(b5) Bbm⁷ F/A Ab^o



Dizem que eu mudei
Que nunca hei de voltar
Dizem que eu fiquei
Pra lá de Bagdá
Formosa, prosa, cheia do tutu

Francamente, eu sei!
Que deram pra falar
Que meu samba é
Só pra danês dançar
Pra cima de mim
Não vai colar

Sou mesmo é do Tutu
Tucupi, Tacacá
Das noites cariocas
Santos e Orixás

Pagode em Paquetá
Olodum, Ijexá
Vida boa, é só pra quem
Sabe levar!

4 - Amor Sem Fim

Bossa nuts

intro - aaba - solo: aa - ba - coda



♩=150

Tekst: Silvana Malta
Musik: Frans Bak

Intro

G D/F# C/E Cm/Eb D A⁶/C# C⁹ B7([#]9) Em_(pno. fills) A(sus4) D A(sus4)

A

9 Dmaj7 D⁶ Dmaj7 D⁶ Dmaj7 D⁶

15 B⁷/D# Em C#[#]/E# D/F# Gm⁶

21 A⁶ A(sus4) D 1. + 3. A(sus4) 2. + 4. D

B

26 Gmaj7 C⁷ D B7(b9) E⁹

31 E⁹ Em A⁷ G D/F# C/E Cm/Eb

36 D A⁶/C# C⁷ B7([#]9) Em A⁷ D A(sus4)

A

42 Dmaj7 D⁶ Dmaj7 D⁶ Dmaj7 D⁶ B⁷/D#

49 Em C#/E# D/F#

53 Gm⁶ A⁶ A(sus4) **To Coda** D A(sus4) **D.S. al Coda**

58 **Coda** D D⁷ G A¹³ D rit.

Nas cordas do meu pinho eu vim
 Mais uma vez, tentar me abrir
 Vim me mostrar, vim te convencer
 Do meu amor sem fim

Na realidade você tem
 Um outro bem que te convem
 No seu mundo eu não posso entrar
 Só me resta sonhar (cantar)

Que algum dia você vai surgir
 Doce, belo feitiço pra mim
 Me seduzir e me encantar
 Rapinho sem fazer esperar
 Todo amor qu'eu tenho pra te dar
 Fazer de mim sua paixão

E a melodia chega ao fim
 Me me vejo só com o violão
 Com a canção você se esvai
 E eu fico só assim
 Sem você, só pra mim

5 - Brasileirice

Bossa nuts

intro - aab - solo: aab - aab - coda



Tekst: Silvana Malta
Musik: Frans Bak

♩=90

Intro

B♭maj7/F A♭maj7/F Cm7/F B♭maj7/F Cm7/F

5 B♭maj7/F A♭maj7/F Cm7/F B♭maj7/F Cm7/F

A

9 B♭ G+7 Cm7 A♭7(b5)

13 Gm C7 Cm7 1. F7 2. F(sus4) E7(b5)

B

18 E♭ A♭7 B♭ G7 Cm7

23 Fm6 B♭7 E♭ A♭7

28 To Coda ♯ B♭ G7 Cm7 F13 B♭maj7

♯ Coda Cm7 F13 Dm7(b5) G7 Cm7 F13

Dm7(b5) G7 Cm7 F13 B♭maj7 rit. B♭maj7

Vem chegando, vem com força e emoção
Mostrando que não tem mais pra ninguém

Pé na bola, vai
Com força e emoção
Deixando a gente sem respiração

Faz mais um pra gente ver
Faz a gente enlouquecer
Faz o mundo inteiro ajoelhar

Isto é coisa de Brasil
Só a gente tem pra dar
Somos os reis da bola
Vamos lá!
Somos os reis da bola
Vamos lá!
Somos os reis da bola
Vamos lá!

6 - De Volta Ao Comeco

Bossa nuts

intro - tema - solo - tema



Tekst: Silvana Malta

Musik: Frans Bak

♩=96

Intro

Musical notation for the first line of the Intro, measures 1-6. Chords: Gm, Gm/F, Eb, Bb/D, Cm.

Musical notation for the second line of the Intro, measures 7-12. Chords: Cm/Bb, Aø7, D7, Gm, Gm/F, Eb.

Musical notation for the third line of the Intro, measures 13-17. Chords: Bb/D, Cm, D+7, D7, Gm.

Tema

Musical notation for the first line of the Tema, measures 18-23. Chords: Gm, Am7(b5), Bbmaj7, G7/B, Cm, F7.

Musical notation for the second line of the Tema, measures 24-28. Chords: D/Bb, Ebmaj7, Am7(b5), D7, Fm7.

Musical notation for the third line of the Tema, measures 29-33. Chords: Bb9, Em7(b5) (1. + 3.), A7(b9), D(sus9), D7.

Musical notation for the fourth line of the Tema, measures 34-39. Chords: Em7(b5) (2. + 4.), A7(b9), D7, Gm, Am7(b5), D7.

Musical notation for the fifth line of the Tema, measures 40-44. Chords: Fm7, Bb9, Em7(b5), A7(b9), D7, Gm. Ends with **Fine**.

Solo

46 Gm Am7(b5) Bbmaj7 G7/B Cm F7

52 D/Bb Ebmaj7 Am7(b5) D7 Fm7 Bb9

58 Em7(b5) A7(b9) D(sus9) 1. D7 2. D7 **D.S. al Fine**

Sozinho, sonhando, ocultando a dor
Memórias do que passou
Ele vai partir, precisa buscar
Respostas que estão no ar

Vai chorar, vai sofrer, sorrir, se dar
Já não tem nada a perder
Seu moço eu não sei, se ele vai voltar
Se um dia irá compreender
Que amar é morrer, brotar, florescer
Que é imprecidível sofrer

7 - Sei Lá

Bossa nuts



intro - aaba - solo: aaba - ba - coda

Tekst: Silvana Malta
Musik: Frans Bak

$\text{♩} = 89$

Intro

G Gmaj7 G⁶ 1. Gmaj7 2. Gmaj7

A

6 G Gmaj7 G⁶ Gmaj7 G Gmaj7

12 E⁺⁷ E⁷ A⁹ F7(#11)

18 Am D⁷ G 1.+ 3. Am D⁷ 2.+ 4. G

B

23 Fm Bb⁷ Eb C⁷/E Fm Bb⁷

29 G/Eb Eb⁶ Em⁷ A⁷ D

34 D#^o Em⁷ A⁷ Am⁷ D⁷

A

39 G Gmaj7 G⁶ Gmaj7 G Gmaj7

45 E+7 E7 A9 F7(#11)

51 Am D7 To Coda ⊕ G 1. Am D7 2. G D.S. al Coda

⊕ Coda C Cm G/B

Bb7 Am7 D7 Aø7/G G

Não vem dizer que não quiz
 Me ver assim infeliz
 Nem vem pedir de voltar
 Você vai ter que pagar

Você foi tudo pra mim
 Meu céu, meu mar, meu jardim
 Brincou de amor, você zombou
 De tudo que a gente foi

E agora, vem assim
 Me pedindo pra ficar
 Você vai ter de pagar
 O mal que me causou

Sei lá, sei não, coração
 Sofrer de novo, eu no
 Você matou a ilusão
 Que havia nesse coração

8 - Eu Sou Mais Eu

Bossa nuts



intro - aab - solo: aab - aab - slutning

Tekst: Silvana Malta
Musik: Frans Bak

♩=144

Intro

E/G# Gm⁶ D/F#

7 F^o E⁹ A^{7(b9)} Bm⁷ E⁷

A

13 Amaj⁷ F#⁷ C^{7(b5)} B⁹ Bm⁷

18 E⁷ C#m C^{7(b5)} Bm⁷ E⁷ Amaj⁷ F#⁷

23 B⁹ B⁹/A G#^{ø7} C^{7(b9)} F#m F^{7(b5)} Em A⁷

B

29 D⁶ D#m^{7(b5)} F#m^{7(b5)} B⁺⁷ E⁹

35 Gm(maj⁷) C⁷ D⁶ D#m^{7(b5)} F#m^{7(b5)} B⁺⁷

41 E⁹ A^{7(b9)} D Bm B^{b7(b5)}

9 - Amor De Gabriela

Bossa nuts



intro - aab - solo: aab intro - aab - slutning

Tekst: Silvana Malta

Musik: Frans Bak

♩=192

Intro

C G(sus4) C G(sus4)

⑤ C G(sus4) C G(sus4)

A

⑨ C G(sus4) C G(sus4) C G(sus4) Em7(b5) A7

⑰ Dm B/D# C/E Fm6 C/G G(sus4) C G(sus4)

B

⑳ F Dm7(b5) C/E Am D9 G(sus4) G7Gb7(b5) F Dm7(b5)

⑳ C/E Am To Coda ①. G(sus4) drums only to A ②. D.C. al Coda G(sus4)

Slutning

④ Coda G(sus4) C G(sus4) C G(sus4) C

G(sus4) C G(sus4) C F
 C/E Eb7 Dm7 G(sus4) x3 C

Da janela te vi passar
 Vi tatu, tamanduá
 Pirlilamos a voar
 Caboclo a caboclar

Céu azul, terra tropical
 De lansã, de lemanjá
 Meu senhor e esse luar
 Lá luando sem parar

Vi chover e estiar
 E o vento a ventar
 Girassol, juras fiz
 Pra te namorar

10 - Meu Caminhar

Bossa nuts



intro - aaba - solo: aaba - ba - coda

Tekst: Silvana Malta
Musik: Frans Bak

♩=110, Samba

open intro

Chords: B \flat , B \flat maj7, B \flat ⁶, Open B \flat maj7, On cue B \flat maj7

A

⑥ Chords: E \flat maj7, D(sus4), D⁷, Cm

⑫ Chords: F13(sus4), F⁷, Fm⁷, B \flat ⁷, E \flat maj7, A \flat ¹³

⑱ Chords: Cm, F⁷, B \flat , 1.+ 3. E⁷(b5), 2.+ 4. B \flat

B

⑳ Chords: Fm⁷, B \flat maj7, Fm⁷, B \flat ⁷

㉑ Chords: E \flat maj7, E \flat m⁷, A \flat ⁷, D \flat maj7

㉔ Chords: Cm⁷(b5), F13(sus4), F⁷

A

㉙ Chords: E \flat maj7, D(sus4), D⁷, Cm, F13(sus4)

46 F⁷ Fm⁷ B^{b7} E^bmaj⁷ A^{b13} To Coda ⊕

51 Cm F⁷ B^b 1. E⁷(b5) 2. B^b D.S. al Coda

⊕ Coda Cm F⁷ Dm⁷(b5) G⁷

Cm F⁷ B^b

Trago em mim tanto querer
 Esse anseio de te mostrar
 Tudo que fui e que aprendí
 Resnasci com meu caminhar

Lá no Sertão eu me criei
 Lá eu vivi e entendi
 Que a beleza da vida está
 Nessa terra, nesse lugar

Maracá, Maracatú e Baião
 E o toque da sanfona a nos chamar
 Tem Maculêlê, ôh lê Ileaê
 Maria Bonita e Lampião

Aquarela do meu Brasil
 Vou pintando com meu cantar
 Na sanfona me inspirar
 Nesse sonho eu vou te levar
 Na aquarela vou te pintar
 Meu caminho eu vou traçar

11 - Balade Triste

Bossa nuts

intro - aab - solo: a - b - outro



Tekst: Silvana Malta
Musik: Frans Bak

$\text{♩} = 56$

Intro

Chords: Eb/G, Ebm/Gb, Bb/F, C/E

Fine

Chords: Eb6, Bb/F, F7, Bb, Eb/Bb, Bb, F/A

A

Chords: Gm, F/A, Bb, Bb/D, Eb, Cm, Bb/D

Chords: Eb, F, Gm, F/A, Bb, Bb/D, Eb

Chords: Bb/F, Eb/F, F7, Eb/Bb, Bb, F/A, Bb

B

Chords: Cm, Bb, Cm

Chords: Bb, Cm, D(sus4)

Chords: D7, Eb, Bb/F, F7, Bb

42 Eb/G Ebm/Gb Bb/F C/E

46 Eb⁶ Bb/F F 1. Bb

Outro

2. Bb Eb/G Ebm/Gb Bb/F

C/E Eb⁶ Bb/F F Bb Eb/Bb Bb

Quizera eu, te fazer entender
 Que sem você, nada tem por que
 Quizera eu, ter uma chance só
 De te encontrar,
 Ah! Eu fui te perder

Por que é que a gente não se entende mais?
 Não há palavras pra se explicar
 Este vazio onde a gente está
 Ah! Quanta coisa se perdeu no ar

Cada passo dessa estrada nos deixou
 Cada vez mais distantes do que a gente quiz
 Preciso sentir , teu calor e teu amor
 Você perto de mim mais uma vez